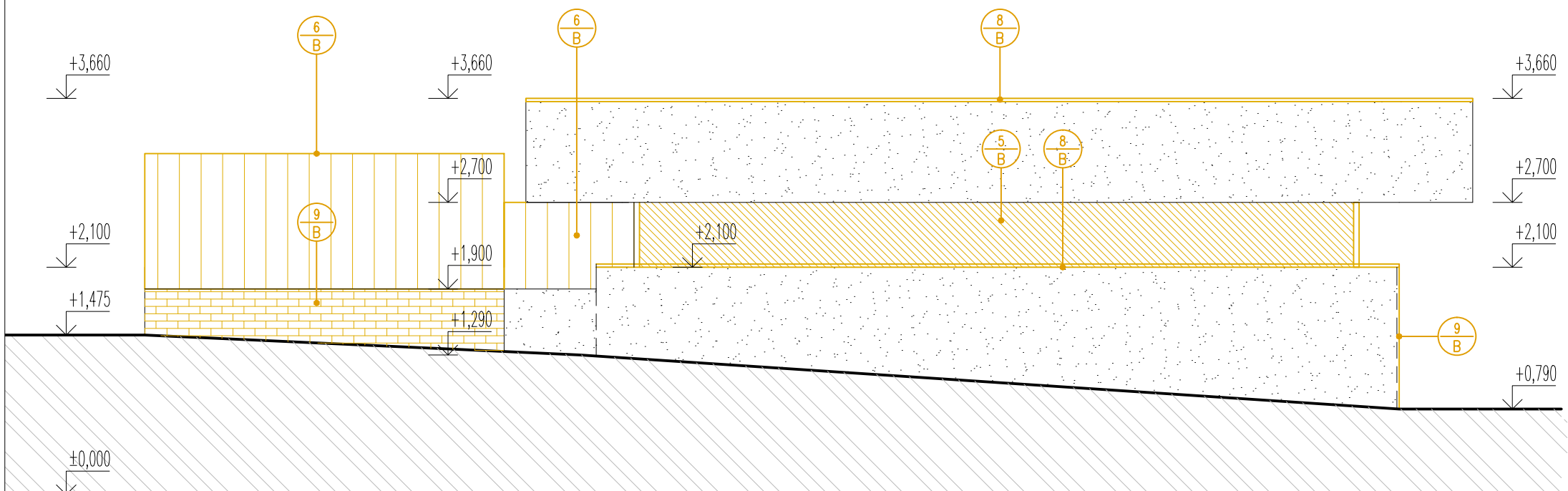


POHLAD JUHOZÁPADNÝ



POHLAD SEVEROZÁPADNÝ

LEGENDA MATERIÁLOV:

- 1 B ODSTRÁNENIE PÔVODNÝCH OKIEN
- 2 B ODSTRÁNENIE PÔVODNÝCH DVERÍ A VRÁT
- 3 B ODSTRÁNENIE PÔVODNÝCH PODLÁH
- 4 B VÝKOP V CHODNIKU
- 5 B ODSTRÁNENIE ČASTI MUROVANEJ KONŠTRUKCIE
- 6 B ODSTRÁNENIE OCELOVÉHO ZÁBRADLIA A OCELOVÝCH BRÁN
- 7 B VYBÓRANIE SPEVNENÝCH PLOCH (BETÓNOVÁ PLOCHA HR. CA 300mm)
- 8 B ODSTRÁNENIE PÔVODNÉHO OPLECHOVANIA
- 9 B ODSTRÁNENIE PÔVODNÉHO OBKLADU
- 10 B ODSTRÁNENIE KANALIZAČNEJ ŠACHTY A POKLOPU
- 11 B VÝMENA KANALIZAČNÉHO POKLOPU (+NADSTAVANIE ŠACHTY)
- 12 B VYBÓRANIE ZÁKLADOV
- 13 B ODSTRÁNENIE NAVÁŽKY A ZHUTNENIE PODKLADU
- 14 B ODSTRÁNENIE VRSTIEV VEREJNEJ KOM. + DOČASNÝ VÝKOP

LEGENDA POVRCHOV

- A OBKLAD Z AKUSTICKÝCH VLNITÝCH PERFOROVANÝCH AL PROFILOV Napr.MONTANA SP27
- B TEHLÍČKOVÝ OBKLAD – MRAZUVZDORNÁ, FAREBNE STÁLA PRIRODNÁ TEHLA NA BÁZE HLINY (PÁSIK) NAPR.KLINKER
- C ŽELEZOBETÓNOVÁ POHLADOVÁ STENA OPATRENÁ NÁTEROM
- D HLINIKOVÉ OKNÁ S IZOLAČNÝM TROJSKLOM V ANTRACITOVOM ODTIENI, Uw max. 1,1, PREDŠADENÁ MONTÁŽ, SUBTILNÝ PROFIL, NAPR. REYNAERS SL 38, V.P. DTD + OLAMINOVANÁ, V.P. AL, SÚČASŤ DOĐAVKY O.K.
- E HLINIKOVÉ PRESKLENÉ VSTUPNÉ DVERE V ANTRACITOVOM ODTIENI
- F OCELOVÁ GARÁŽOVÁ BRÁNA V ANTRACITOVOM ODTIENI, ROLOVACIA
- G OPLECHOVANIE V ANTRACITOVOM ODTIENI – POPLAST STRECHA, AL OSTATNÉ
- H OCELOVÉ OPLOTENIE – PERFOROVANÝ VLNITÝ AL PLECH Napr. MONTANA SP27
- I CEMENTOVÁ STIERKA – VZHľad POHLADOVÝ BETÓN

Pozn. horizontálne rošty pod fasádnym plechom kotviť do rovnakej výšky a v rovnakých rozstupoch aby bol zachovaný raster kotvenia
Pozn. fasádný plech pri sokli zarezať na rovnomernú vzdialenosť 50 mm od chodníka do šikmej roviny
EXISTUJÚCE VPUSŤE SPLAŠKOVEJ KANALIZÁCIE – POLOHU UPRAVIŤ V ZMYSLE POTRIEB PROJEKTU A ZARIAĐOVACÍCH PREDMETOV

POZNÁMKA :
- PRED REALIZÁCIU PREVERIŤ SKUTOČNÉ POMERY NA STAVBE (SVAHovitOSŤ TERÉNU, PREKÁŽKY) A REALIZÁCIU PRISŤOSOBÍŤ PODMIENKAM NA STAVBE.
- PRED ZAHÁJENIEM STAVEBNÝCH PRÁČ POŽIADAŤ SPRÁVCOV SIETI O VYTÝČENIE INŽINIERSKÝCH SIETI
- VŠETKY ROZMERY PRED REALIZÁCIU PREVERIŤ NA STAVBE V PRÍPADE ZISTENIA NEZROVNALOSTI NUTNO DANÉ RIŠENIE PREVERIŤ !
- VŠETKY ROZDIELY MEDZI PROJEKTOVOU DOKUMENTÁCIU A SKUTOČNOSŤOU KONZULTOVAŤ S PROJEKTANTOM!
- OSADENIE OBJEKTOV NA POZEMKU RIŠEŤ ZA POMOCI GEODETA, GEODET MUSI VYCHADZAŤ Z PODKLADOV.
- PROJEKTANT NENESIE ZODPOVEDNOSŤ ZA ZMENY USKUTOČNENÉ BEZ JEHO PISOMNÉHO SÚHLASU!
- TECHNICKÉ POSTUPY REALIZOVAŤ V ZMYSLE PLATNÝCH, RESP. ZÁVÄZNÝCH SÍN, SCHVÁLENÝCH TECHNOLOGICKÝCH POSTUPOV DOĐÁVATELOV A PLATNEJ LEGISLATÍVY
- VO VÝKRESE NEVYZNAČENÉ STAVEBNÉ ÚPRÁVY – PRIERAZY, DRÁŽKY, ATD., ZREALIZOVAŤ V ZMYSLE PD JEDNOTLIVÝCH PROFESIÍ – PO KONZULTÁCIÍ SO STATIKOM !!!
- PRESNÁ GEOMETRIA A POZÍCIA ZÁKLADOV BUDE UPRESNENÁ V NAVÄZNOSTI NA JESTVUJÚCE ZÁKLADY OBJEKTU.
- HLBAKA ZÁKLADOV JE ORIENTAČNÁ NUTNO PREVERIŤ ODKOPANÍM ÚNOSNOSŤ ZÁKLADOVEJ ŠKÁRY (PRÁVDEPODOBNOŠŤ VÝSKYTU NAVÁŽOK).
NUTNO DOPLNIŤ GEOLOGICKÝ PRIESKUM !
- VÝKOPY HLBSIE AKO 1300MM MUSIA BYŤ ZAPAŽENÉ PRÍLOŽNÝM PAŽENÍM BEZ MEDZIER
- VIDITELNÉ HRANY ŽB PRVKOV SKOSIŤ POD UHLOM 45° (15X15MM)
- PRI OMIETANÍ VŠETKY ROHY OPATRIŤ OCELOVÝMI PROFILMI POD OMIETKOU, PRI STIERKOVANÍ VŠETKY ROHY OPATRIŤ HLINIKOVÝMI PROFILMI POD STIERKOU !
- DOKUMENTÁCIA NENAHRAĐZA DIELENSKÚ DOKUMENTÁCIU OD DOĐÁVATEĽA
- PÔVODNÚ KONŠTRUKCIU V MIESTE STYKY S NOVOU DOKLADNE OČISTIŤ, ZDRSNIŤ.
- PRI BÚRACÍCH PRÁČACH POSTUPOVAŤ VŽDY ZHORA NADOL, ABY NEDOŠLO K NEPREDPOKLADANEJ DEŠTRUKCII STÁVUJÚCICH NOSNÝCH KONŠTRUKCIÍ OBJEKTU.

± 0.000=ÚROVEŇ PÔVODNEJ PODLAHY 1.NP
VŠETKY ROZMERY A DETAILS KONTROLOVAŤ NA STAVBE!!! VŠETKY NEZROVNALOSTI V PD A MATERIÁLY PRED OBJEDNÁVANÍM A REALIZÁCIU KONZULTOVAŤ S ARCHITEKTOM !!!
TÁTO DOKUMENTÁCIA JE DUŠEVNÝM MAJETKOM AUTOROV A JEJ POUŽITIE PODLIEHA AUTORSKÉMU ZÁKONU

NÁZOV A MIEŠTO STAVBY:		REKONŠTRUKCIA A PRÍSTAVBA STREDISKA ČISTOTY		RB ARCHITECTS s.r.o., Šmetanova 13, 811 03 Bratislava Ing. arch. René Baranyai, SKA 1500 AA www.rba.sk, rbarchitects@rbarchitects.sk, 0905 505 243	
INVESTOR		Mestská časť - Bratislava - Rača,		STAVEBNÝ OBJEKT	
NÁZOV VÝKRESU:		POHLADY - BÚRACIE PRÁČE		FORMÁT	
STUPEŇ PD		RP		PROFESIA	
AUTOR		Ing. arch. René Baranyai		ARCHITEKTONICKO - STAVEBNÉ RIŠENIE	
SPOLUPRÁCA		-		MIERKA	
VYPRACOVALI		Ing. Robert Tóth, Ing. Andrej Baláz, Ing. Arch. Tatiana Hanzelová		DÁTUM	
				ČÍSLO VÝKRESU	